

GRAFISCH CHARTER
LOGO **Satellietkantoor**



Inhoud

- Ontwerp **3**
- Versies **4**
- Uitsparingszone **6**
- Gebruik **6**
- Kleuren **7**
- Beschikbare logo's **8**

Ontwerp

Een pictogram dat symbool staat voor de mens en zijn werkinstrument, de computer.

Op de achtergrond is er rond het gezicht een “netwerk” te zien dat symbool staat voor de (inter)connectiviteit van mens en informatica en voor de ruimtelijke mobiliteit.

De groene kleur is rustgevend en opwekkend tegelijk en staat voor een ecologische en duurzame visie.



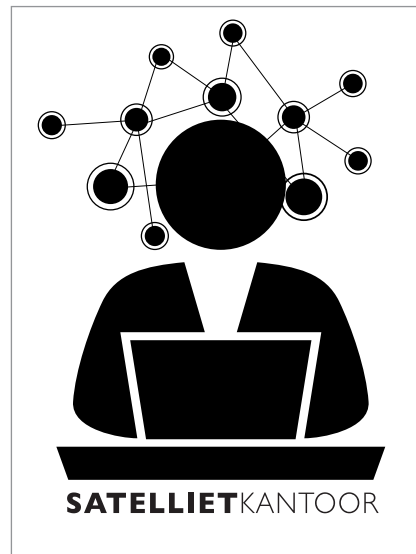
Versies

Logo in positief

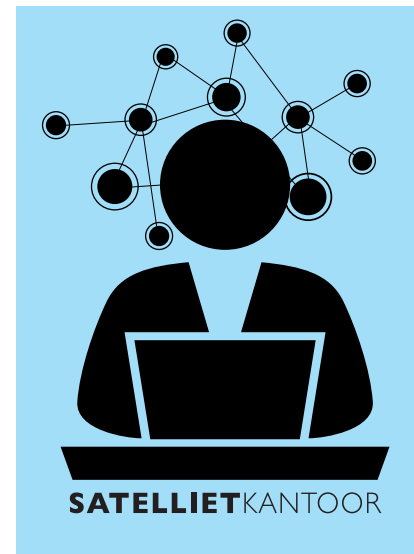
Driekleurige versie op witte of transparante achtergrond
(bij voorkeur te gebruiken)



Monochrome versie
op witte achtergrond



Monochrome versie
op gekleurde achtergrond



Versies

Logo in negatief

Monochrome versie
in negatief - zwarte achtergrond



Monochrome versie
in negatief - gekleurde achtergrond



Uitsparingszone

De **uitsparingszone** is de veiligheidsperimeter rond het logo die leeg moet blijven.

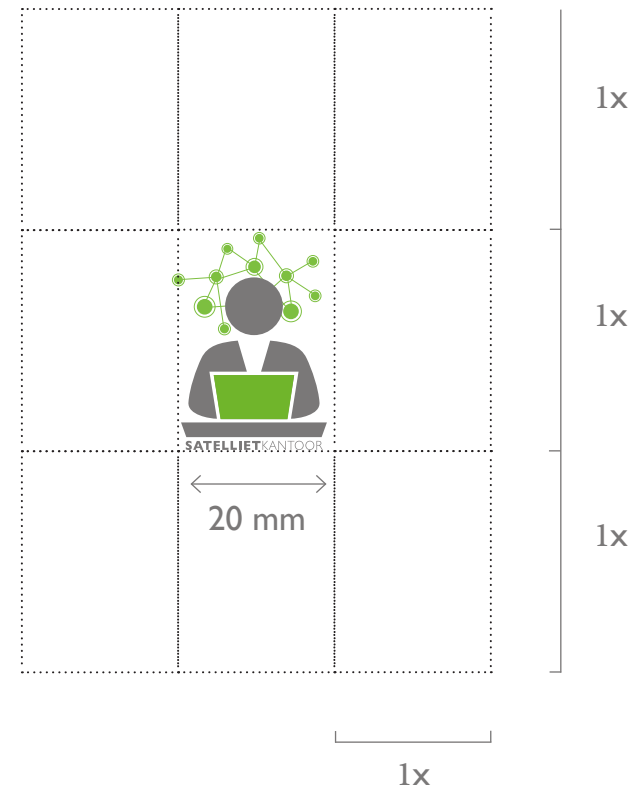
Omwille van de leesbaarheid moet er een bepaalde afstand gelaten worden tussen het logo en de andere omringende elementen.

Die zone = $1x$ (x vertegenwoordigt de hoogte / breedte van het logo)

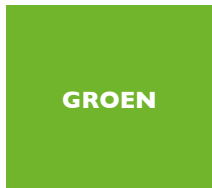
De grootte van de uitsparingszone staat in verhouding tot de grootte van het logo.

Gebruik

- Het hoofdlogo wordt bij voorkeur toegepast op een witte of transparante achtergrond. (deur, muur, raam, enz.)
- De minimumbreedte bedraagt 20 mm.



Kleuren



CMYK

47,03 / 40,07 / 39,88 / 3,73

56,51 / 0,6 / 99,79 / 0

PANTONE

P 179-10C

P 154-8C

RGB

122 / 120 / 120

112 / 181 / 43



Beschikbare logo's

Frans logo



Nederlands logo



Tweetalig logo



De logo's zijn te downloaden in:

JPG-formaat

EPS-formaat

AI-formaat (Adobe Illustrator)

PNG-formaat





SATELLIETKANTOOR

Realisatie

v.u.:

Regie der Gebouwen

Communicatiedienst

Johan Vanderborght

Gulden Vlieslaan 87 bus 2

1060 Brussel

Tel.: +32(0)2 541 70 66

pers@regiedergebouwen.be

www.regiedergebouwen.be

Mei 2017