



Netwerk

- › Competentiemanagement
- › Evaluatiecycli

Programma 2014



Federale Overheidsdienst
Personeel en Organisatie

.be

Workshops

WAT?

Technieken of methodes verkennen en aanleren
Ervaringen delen in kleine groepen

VOOR WIE?

De personen die de HR-processen, behandeld tijdens de workshops, beheren en gebruiken

WANNEER/WAAR?

Telkens van 13u00 tot 16u00

FOD Personeel en Organisatie
Wetstraat 51 in 1040 Brussel

Competentiemanagement is de basis voor de HR-processen, zoals de rekrutering en de selectie, de integratie van nieuwe medewerkers,...

Die processen ondersteunen de ontwikkeling van de organisatie en van de individuen ; en beïnvloeden elkaar wederzijds in een externe omgeving die constant evolueert. Het schema geeft een overzicht van deze verschillende interacties*.

WORKSHOPS

De kwaliteit van de doelstellingen verbeteren

De gesprekken van de evaluatiecycli analyseren - op **kwantitatief vlak**

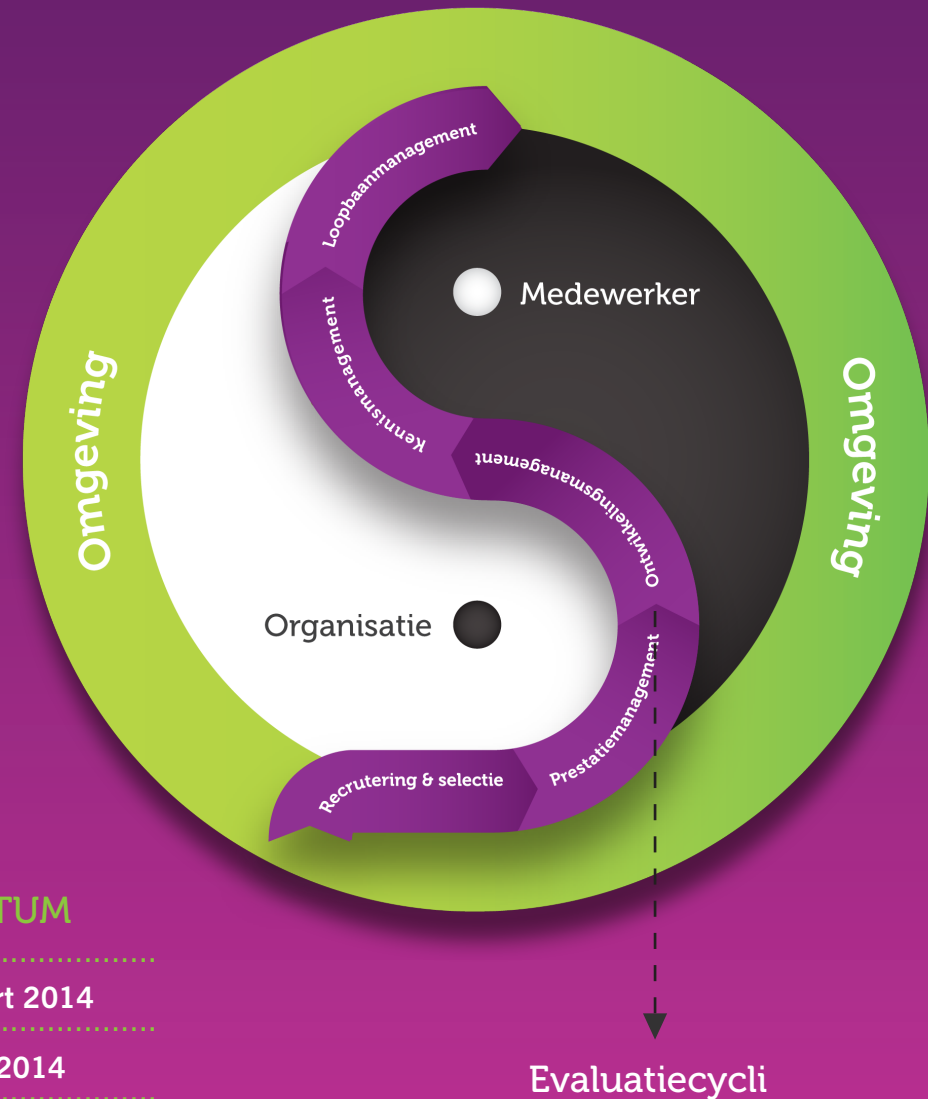
De gesprekken van de evaluatiecycli analyseren - op **kwalitatief vlak**

DATUM

Maart 2014

Mei 2014

November 2014



* Bron: Handleiding Competentiemanagement bij de federale overheid

Netwerken

WAT?

Van gedachten wisselen over je behoeften en informatie delen over thema's die verband houden met Competentiemanagement (CM) en de Evaluatiecycli (EC), met name aan de hand van getuigenissen

VOOR WIE ?

De leden van het netwerk Competentiemanagement en Evaluatiecycli

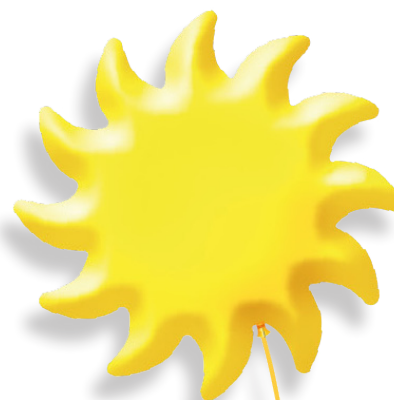
WANNEER/WAAR ?

Telkens van 9u30 tot 12u30
FOD Personeel en Organisatie
Wetstraat 51 in 1040 Brussel

NETWERKEN

DATUM

Netwerk CM/EC	18/02/2014
Netwerk CM/EC	20/05/2014
Netwerk CM/EC	14/10/2014



Maturiteitsgroepen

WAT ?

Samen specifieke thema's bestuderen die tegemoet komen aan je behoeften die uit de enquête 2013 naar voren zijn gekomen

VOOR WIE ?

P&O-medewerkers die verantwoordelijk zijn voor de Evaluatiecycli

WANNEER/WAAR ?

Telkens van 14u00 tot 16u00

FOD Personeel en Organisatie

Wetstraat 51 in 1040 Brussel

MATURITEITSGROEPEN

DATUM

Optimizing

14/01/2014 en 04/09/2014

Managed

14/01/2014 en 04/09/2014

Defined

16/01/2014 en 11/09/2014

Repeatable

23/01/2014 en 18/09/2014

Initial

30/01/2014 en 25/09/2014



Welke voordelen voor jou

DEELNEMEN AAN DEZE ACTIVITEITEN IS INTERESSANT IN VERSCHILLENDE OPZICHTEN:

- je optimaliseert het Competentiemanagement en de toepassing van de Evaluatiecycli binnen je organisatie,
- je deelt je ervaringen met je collega's,
- je treedt in contact met andere organisaties,
- je ontwikkelt je competenties en je laat je organisatie daarvan mee profiteren.

In de praktijk

HET TEAM COMPETENTIEMANAGEMENT/EVALUATIECYCLI BIEDT JE 3 SOORTEN ACTIVITEITEN AAN :

- **workshops:** nadenken rond thema's die worden vastgelegd op basis van de keuze van de organisaties tijdens de netwerkvergadering in mei 2013.
- **netwerken CM/EC:** uitwisselen van informatie tussen de leden van het CM/EC- netwerk van alle organisaties.
- **maturiteitsgroepen Evaluatiecycli:** werken in groepen samengesteld uit organisaties met hetzelfde maturiteitsniveau wat betreft de Evaluatiecycli.

De thema's die in die drie types van activiteiten worden behandeld, werden vooraf samen met jullie bepaald, om concreet aan jullie behoeften te voldoen.

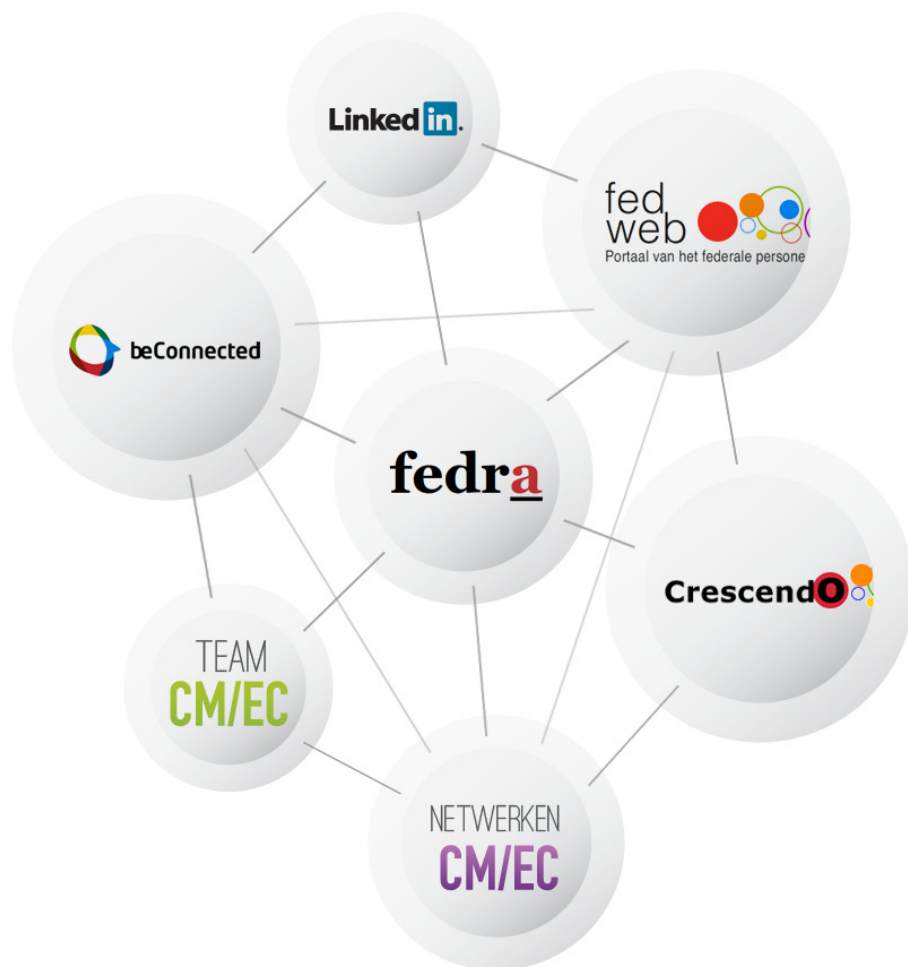
Als lid van het CM/EC-netwerk krijg je, uiterlijk een maand voor elke activiteit, een **uitnodiging** met de datum, de plaats van de activiteit, de inschrijvingsmodaliteiten en een **agenda**. Je kiest zelf de activiteit waaraan je zult deelnemen.

Voor de workshops vragen we je om de informatie te delen met de personen in je organisatie die betrokken zijn bij het proces dat wordt behandeld, zodat ze zich kunnen inschrijven.

Om organisatorische redenen is inschrijven **verplicht**.



Blijf verbonden !



LINKEDIN

Professioneel sociaal netwerk om informatie te delen, toegankelijk voor de leden van het netwerk CM/EC (inschrijven verplicht)

BECONNECTED

Ruimte om op afstand documenten te delen en uit te wisselen (met eID of ambtenarentoken)

FEDWEB

Federale internetsite met tools en referentiedocumenten (competentiewoordenboek, competentieprofielenboeken, handleidingen, leidraden, ...)

FEDRA

Federaal informatiemagazine dat federale ambtenaren bij elkaar brengt

CRESCENDO

Gebruiksvriendelijke tool ter ondersteuning van het Competentiemanagement en de Evaluatiecycli

TEAM CM/EC

Advies van en begeleiding bij je projecten

NETWERKEN CM/EC

Bijeenkomsten om informatie uit te wisselen en goede praktijken te delen

CONTACT

Competentiemanagement: cm_gc@p-o.belgium.be

Evaluatiecycli: ce_ec@p-o.belgium.be

Crescendo: crescendo@p-o.belgium.be