



Réseau

- › Gestion des compétences
- › Cycles d'évaluation

Programme 2014



Service public fédéral
Personnel et Organisation

.be

Ateliers

QUOI ?

Explorer et apprendre des techniques ou des méthodes
Partager vos expériences en petits groupes

POUR QUI ?

Les personnes qui gèrent et utilisent les processus RH
traités lors des ateliers

QUAND/OÙ ?

Toujours de 13h à 16h
SPF Personnel et Organisation
Rue de la Loi 51 à 1040 Bruxelles

La Gestion des compétences constitue la base pour les processus des ressources humaines tels que le recrutement et la sélection, l'intégration des nouveaux collaborateurs,...

Ces processus soutiennent le développement de l'organisation et des individus, et interagissent au sein d'un environnement externe en constante évolution. Le schéma illustre toutes ces interactions.*

ATELIERS

Améliorer la qualité des objectifs

Analyser les entretiens des Cycles d'évaluation – sur le plan **quantitatif**

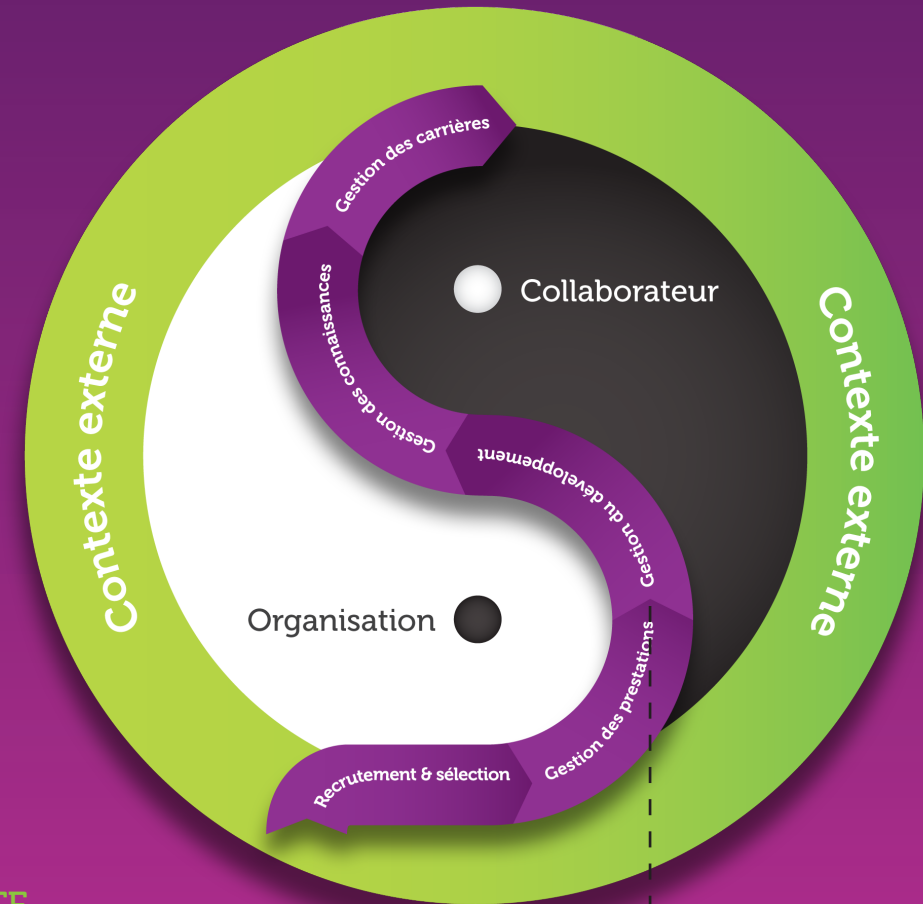
Analyser les entretiens des Cycles d'évaluation – sur le plan **qualitatif**

DATE

Mars 2014

Mai 2014

Novembre 2014



Cycles d'évaluation

* Source: Manuel Gestion des compétences au sein de l'Administration fédérale

Réseaux

QUOI ?

Echanger sur vos besoins et partager des informations sur des thèmes liés à la Gestion des compétences (GC) et aux Cycles d'évaluation (CE), notamment au travers de témoignages

POUR QUI ?

Les membres du réseau Gestion des compétences et Cycles d'évaluation

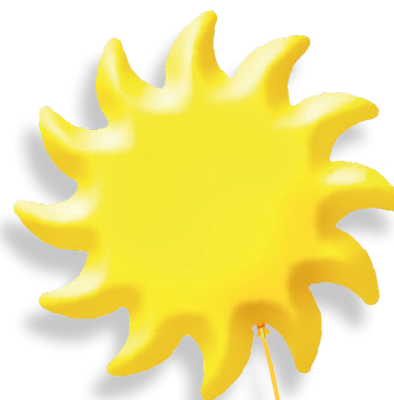
QUAND/OÙ ?

Toujours de 9h30 à 12h30
SPF Personnel et Organisation
Rue de la Loi 51 à 1040 Bruxelles

RÉSEAUX

DATE

Réseau GC/CE	18/02/2014
Réseau GC/CE	20/05/2014
Réseau GC/CE	14/10/2014



Groupes maturité

QUOI ?

Explorer ensemble des thèmes spécifiques qui répondent à vos besoins suite aux résultats de l'enquête 2013

POUR QUI ?

Les responsables P&O pour les Cycles d'évaluation

QUAND/OÙ ?

Toujours de 14h à 16h
SPF Personnel et Organisation
Rue de la Loi 51 à 1040 Bruxelles

GROUPES MATURITÉ

DATE

Optimizing

14/01/2014 et 04/09/2014

Managed

14/01/2014 et 04/09/2014

Defined

16/01/2014 et 11/09/2014

Repeatable

23/01/2014 et 18/09/2014

Initial

30/01/2014 et 25/09/2014



Le plus pour vous

PARTICIPER À CES ACTIVITÉS EST INTÉRESSANT À PLUSIEURS TITRES:

- vous optimisez la Gestion des compétences et l'application des Cycles d'évaluation au sein de votre organisation,
- vous partagez vos expériences avec vos collègues,
- vous êtes en contact avec d'autres organisations,
- vous développez vos compétences et en faites profiter votre organisation.

En pratique

L'ÉQUIPE GESTION DES COMPÉTENCES / CYCLES D'ÉVALUATION VOUS PROPOSE TROIS TYPES D'ACTIVITÉS :

- **ateliers:** réflexions autour de thèmes issus des suggestions émises lors de la réunion de réseau du mois de mai 2013.
- **réseaux GC/CE:** échanges d'informations entre les membres du réseau GC et CE de l'ensemble des organisations.
- **groupes Maturité Cycles d'évaluation:** travail par groupes composés d'organisations ayant le même niveau de maturité dans les Cycles d'évaluation.

Les thèmes abordés dans ces trois types d'activités ont été préalablement déterminés avec vous pour répondre concrètement à vos besoins.

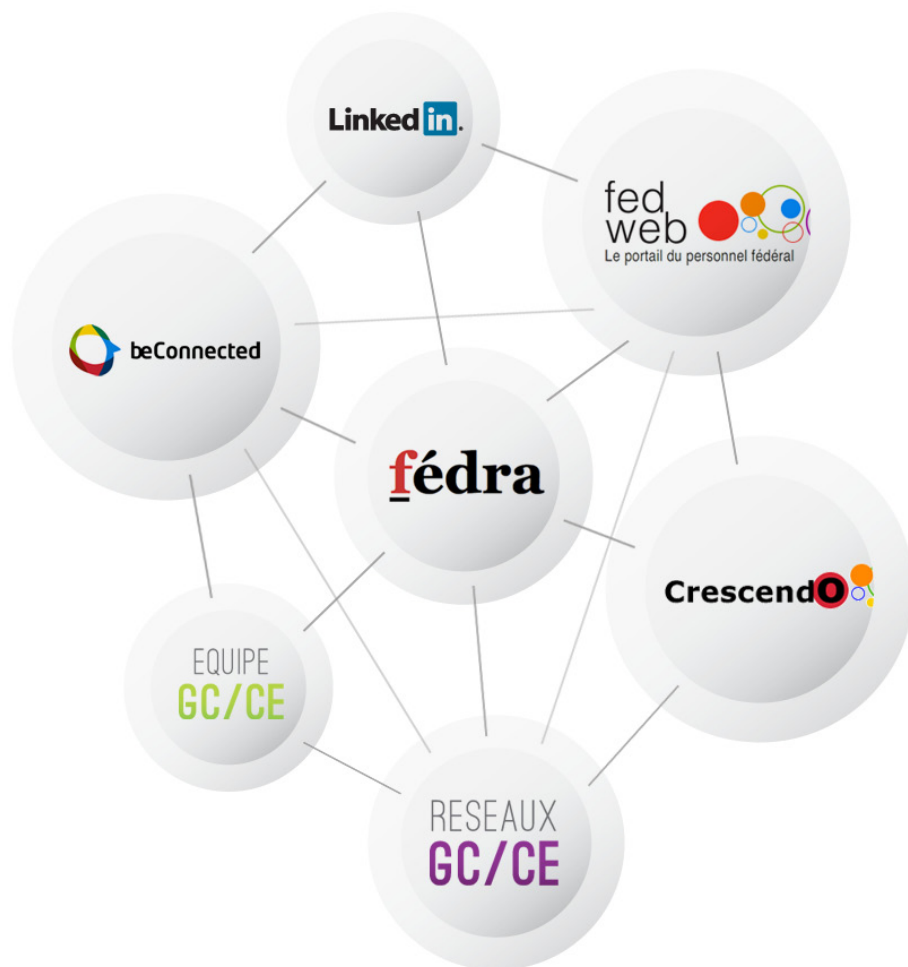
En tant que membre des réseaux GC/CE, vous recevrez, au plus tard un mois avant chaque activité, une **invitation** vous précisant la date, le lieu de l'activité et les modalités d'inscription et un **agenda**. Vous pourrez choisir l'activité à laquelle vous participerez.

En ce qui concerne les ateliers, vous êtes invités à partager l'information avec les personnes de votre organisation impliquées dans le processus traité de manière à ce que celles-ci puissent s'inscrire.

Pour des raisons d'organisation, l'inscription est **obligatoire**.



Restez connectés !



LINKEDIN

Réseau social professionnel de partage accessible aux membres du réseau GC/CE (sur inscription)

BECONNECTED

Espace de partage de documents et d'échange à distance (avec eID ou token fonctionnaire)

FEDWEB

Site Internet fédéral reprenant les outils et les documents de références (dictionnaire des compétences, livres des profils de compétences, manuels, fils conducteurs,...)

FÉDRA

Magazine fédéral d'information qui rassemble les fonctionnaires fédéraux

CRESCENDO

Outil convivial de soutien à la Gestion des compétences et aux Cycles d'évaluation

EQUIPE GC/CE

Conseil et accompagnement de vos projets

RÉSEAUX GC/CE

Moments d'échanges d'informations et de partage de bonnes pratiques

CONTACTS

Gestion des compétences: cm_gc@p-o.belgium.be

Cycles d'évaluation: ce_ec@p-o.belgium.be

Crescendo: crescendo@p-o.belgium.be