

CHARTRE GRAPHIQUE  
LOGO **Bureau Satellite**



# Sommaire

Concept .....	<b>3</b>
Versions .....	<b>4</b>
Zone d'exclusion .....	<b>6</b>
Utilisation .....	<b>6</b>
Couleurs .....	<b>7</b>
Logos à disposition .....	<b>8</b>

# Concept

Un pictogramme symbolisant l'humain et son outil de travail, l'ordinateur.  
Le réseau à l'arrière plan est positionné autour du visage. Il symbolise l'(inter)connectivité humaine et informatique ainsi que la mobilité spatiale.

La couleur verte, couleur apaisante et tonifiante à la fois, représente une vision écologique et durable.



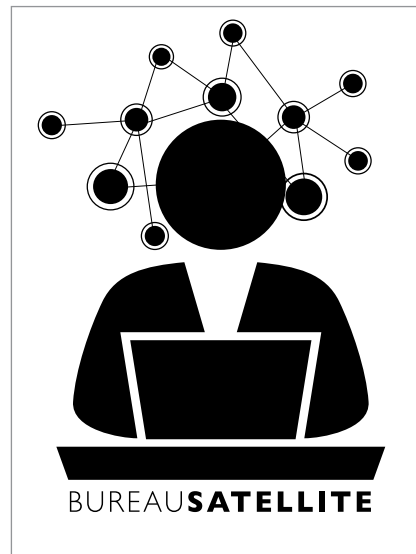
# Versions

Logo en positif

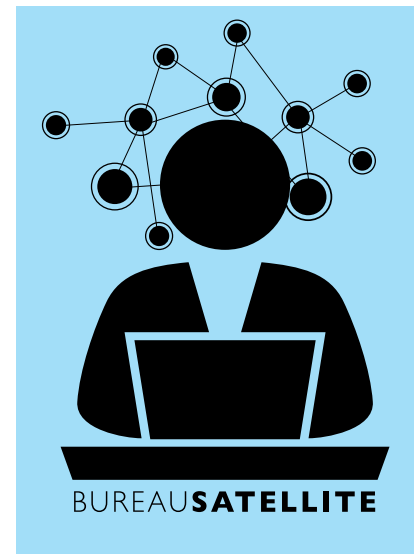
**Version 3 couleurs  
fond blanc / transparent  
( à privilégier )**



Version monochrome  
fond blanc



Version monochrome  
fond coloré



# Versions

## Logo en négatif

Version monochrome en négatif - fond noir



Version monochrome en négatif - fond coloré



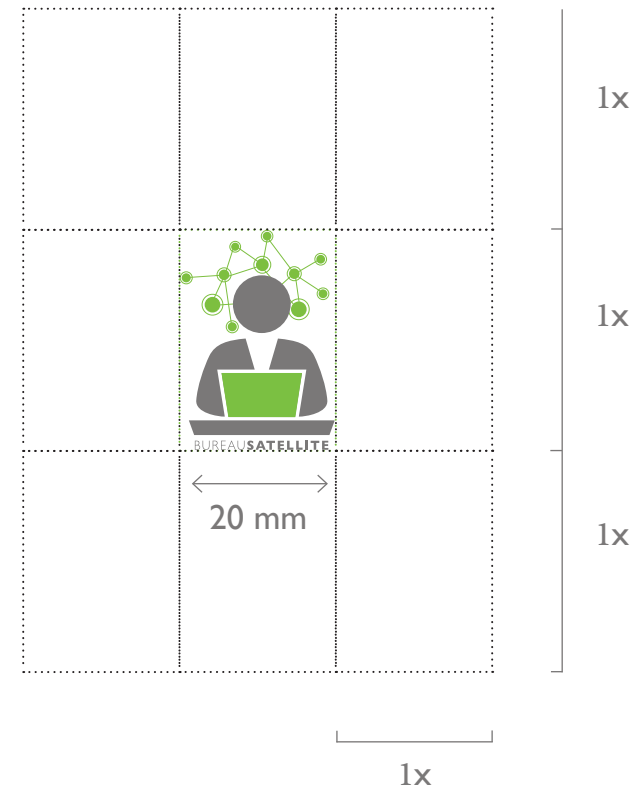
# Zone d'exclusion

La **zone d'exclusion** est le périmètre de sécurité qui doit rester vierge autour du logo.  
Pour des raisons de lisibilité on conservera une certaine distance entre le logo et d'autres éléments environnants.

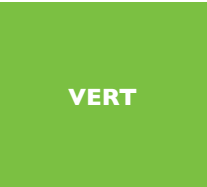
**Cette zone = 1x ( x désigne la hauteur / largeur du logo )**  
La taille de la zone d'exclusion sera proportionnelle à la taille du logo.

## Utilisation

- Le logo principal s'appliquera de préférence sur un support de fond blanc ou transparent. ( porte, mur, vitre, etc. )
- Sa taille minimale sera de 20 mm de large.



# Couleurs



**CMYK**

---

47,03 / 40,07 / 39,88 / 3,73

---

56,51 / 0,6 / 99,79 / 0

---

**PANTONE**

---

P 179-10C

---

P 154-8C

---

**RGB**

---

122 / 120 / 120

---

112 / 181 / 43

---



# Logos à disposition

Logo en français



Logo en néerlandais



Logo bilingue



Les logos sont téléchargeables :

**Format JPG**

**Format EPS**

**Format AI ( adobe illustrator )**

**Format PNG**







BUREAU**SATELLITE**

## Réalisation

Editeur responsable :

**Régie des Bâtiments**

Service communication

Johan Vanderborght

Avenue de la Toison d'Or 87 bte 2  
1060 Bruxelles

Tél. : +32(0)2 541 70 66

[presse@regiedesbatiments.be](mailto:presse@regiedesbatiments.be)

[www.regiedesbatiments.be](http://www.regiedesbatiments.be)

Mai 2017