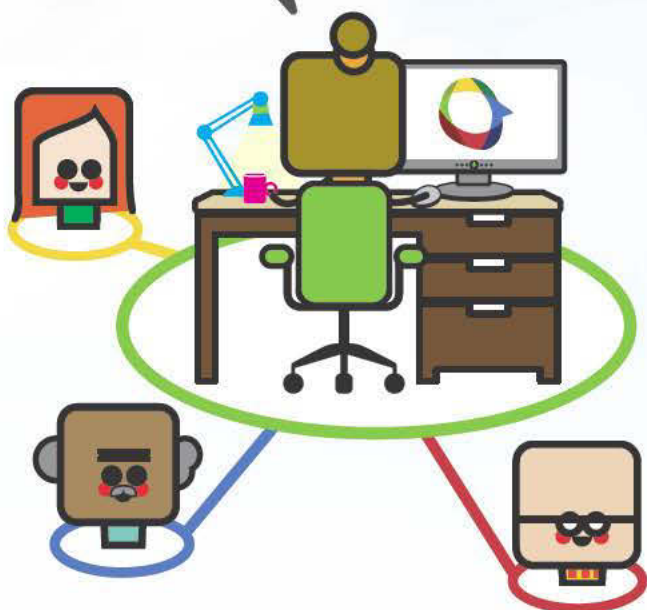


ARE YOU CONNECTED?



beConnected

La plateforme électronique
de collaboration et de gestion
documentaire de l'administration
fédérale

<https://beConnected.belgium.be>

.be

POUR QUOI FAIRE ?

Collaborer et gérer des documents

- partager et modifier des documents
- gérer des versions
- envoyer des messages et des liens
- donner accès à qui vous voulez, avec les droits que vous voulez

AVANTAGES ?

Accessible de partout via internet

- idéal pour soutenir les réseaux et les projets avec des partenaires externes

Prêt à l'emploi

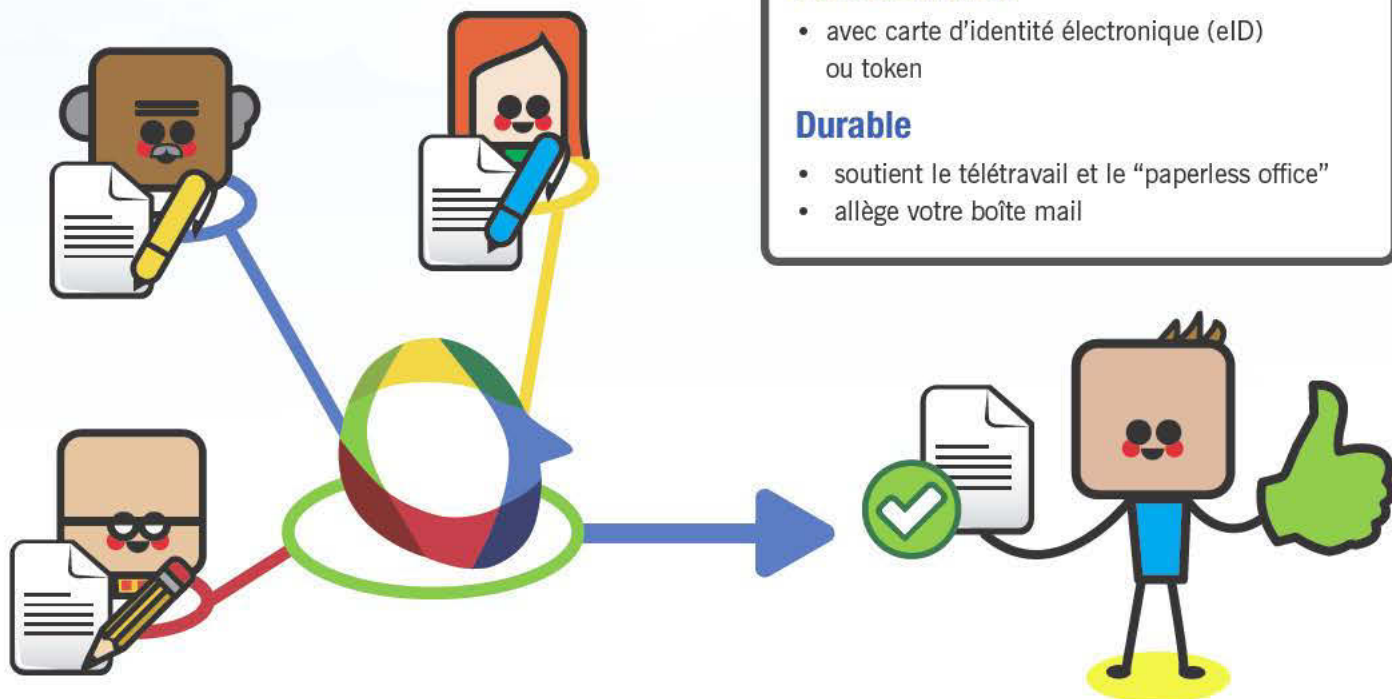
- pas de gestion informatique propre
- vous pouvez démarrer vous-même un espace de collaboration

Accès sécurisé

- avec carte d'identité électronique (eID) ou token

Durable

- soutient le télétravail et le "paperless office"
- allège votre boîte mail



POUR QUI ?

Pour tous les **membres du personnel** des organisations **fédérales** et les acteurs de la sécurité sociale

COÛT ?

- Chaque organisation gère et prend en charge les accès de ses utilisateurs
- Sur base d'un système de tranches d'accès
- Voir modèle financier sur Fedweb

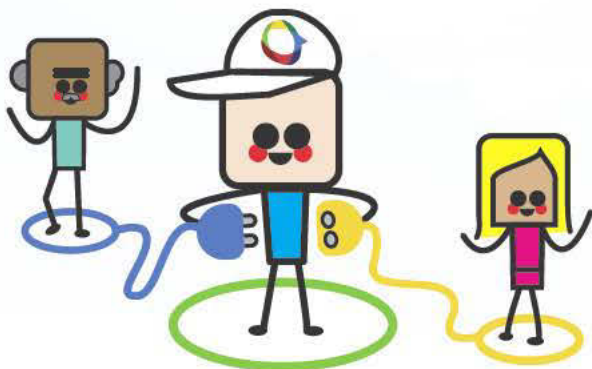
BESOIN D'AIDE ?

Utilisateurs

- manuel sous la forme de **fiches** et **petits films** pratiques
- support technique via le **helpdesk** : support@beConnected.belgium.be

Coordinateurs et personnes de contact

- possibilité de **conseil sur mesure**
- lettre d'infos, rencontres...



INTÉRESSÉ(E) ?

Plus d'infos

www.fedweb.belgium.be

- > A propos de l'organisation
- > Gestion des connaissances
- > beConnected

Pour toute question ou tout conseil

info@beConnected.belgium.be